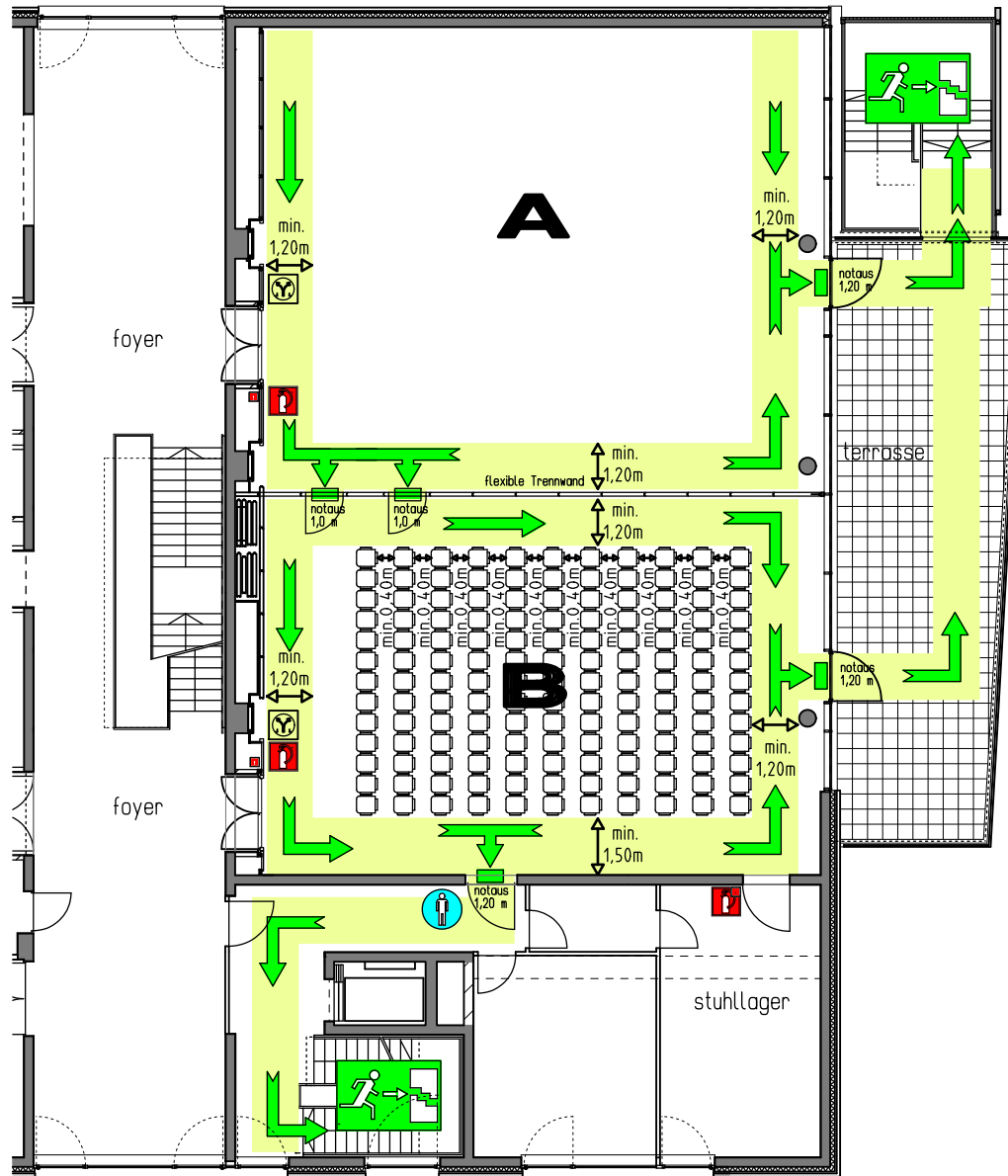


Bürgerhaus Moltke-Areal Bürgersaal Bestuhlungsvariante 8



Bürgersaal (geteilt)

Teil B max. 143 Sitzplätze

LEGENDE

- Fluchtweg
- Notausgang
- Fluchtterasse
- Standort Feuerlöscher
- Handauslösung Rauch-Wärme-Abzug
- Standort

0 2 4 6 8 10m

 Unterschrift Baurechtsamt Ort, Datum

 Unterschrift Nutzer Ort, Datum